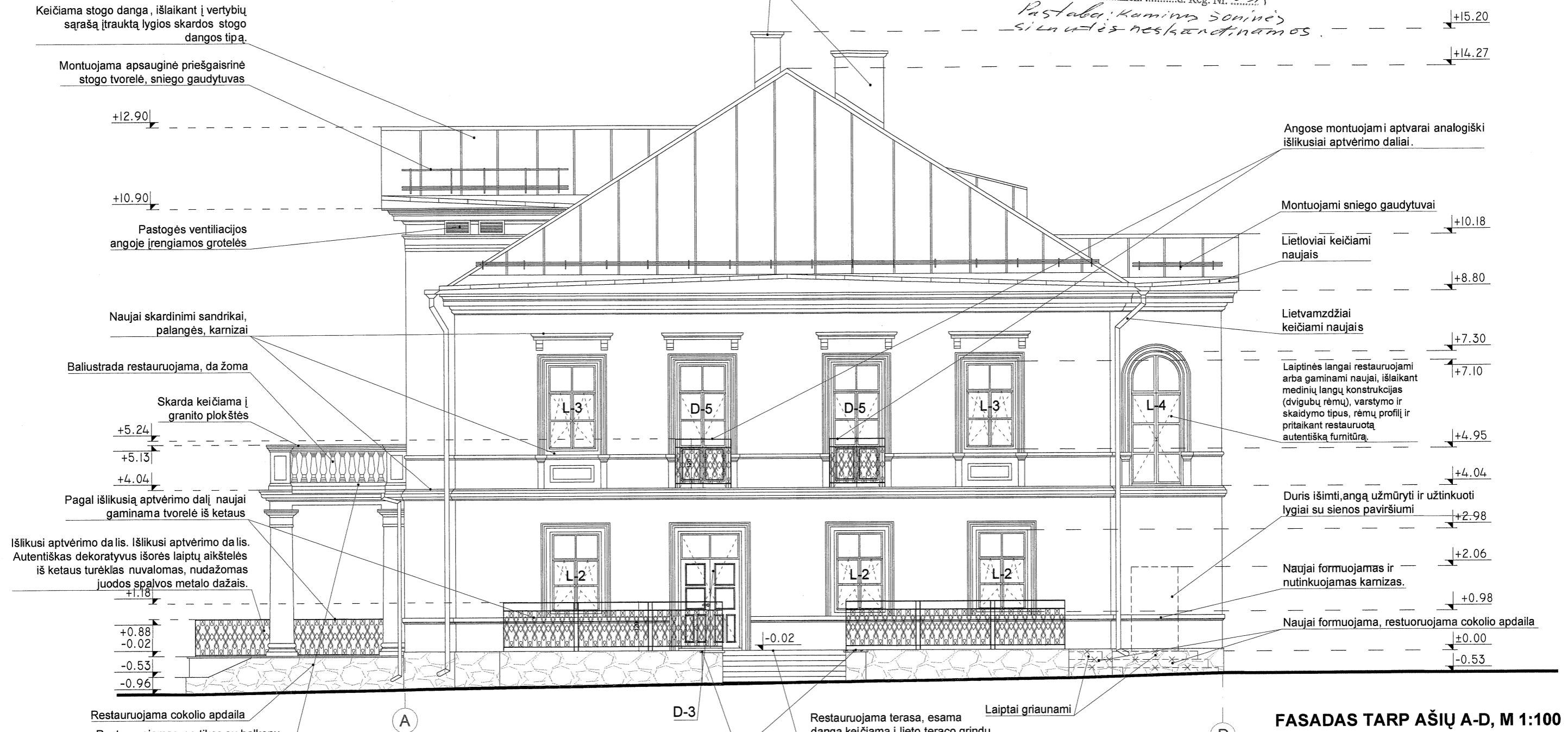


Dūmtraukiams atliekami valymo, tinkuotų paviršių restauravimo, dažymo ir apskardinimo darbai.

PATIKRINTA
Kultūros paveldo departamento prie
Kultūros ministerijos Vilniaus teritorinio
padalinio vyriausioji specialistė
An Želika Zdanevičienė

2013 m. 01 mėn. 23 d. Reg. Nr. 03R

Pastaba: Kamina šoninė
silurinės neskaudintamos



FASADAS TARP AŠIŲ A-D, M 1:100

- SUTARTINIAI ŽENKLAI:**
- FASADŲ TVARKYMAS, DAŽYMAS
 - COKOLIO TVARKYMAS
 - KEIČIAMA STOGO DANGA: ĮRENGIAMA NAUJA FALCINĖ, DENGTA PURAL STOGO DANGA
 - GRIAUNAMA
 - UŽMŪRYJAMA ANGA
 - L-1** MEDINIŲ LANGŲ KEITIMAS NAUJAI
 - D-2** DURŲ KEITIMAS NAUJOMIS

- PASTABOS:**
1. FASADAMS ATLIEKAMI TVARKOMIEJI PAVELDOSAUGOS IR TVARKOMIEJI STATYBOS DARBAI: UŽTAISOMI FASADŲ PLYŠIAI, VALOMA, TINKUOJAMA, DAŽOMA, IŠKERTOMOS LANGŲ ANGOS. FASADŲ TVARKYBA TURI BŪTI VYKDOMA ATSIŽVELGIANT Į PTR 2.05.01:2010 „FASADŲ DEKORATYVINIŲ DANGŲ, DEKORATYVINIO TINKO, TINKUOTŲ, DAŽYTŲ PAVIRŠIŲ TVARKYBOS“ REIKALAVIMUS.
 2. SPALVINIUS SPRENDIMUS ŽIŪR. FASADŲ POLICHROMIJOS SPALVINIŲ SPRENDIMŲ PASIŪLYMUOSE.
 3. LIETLOVIAI, LIETVAMZDŽIAI GAMINAMI IŠ SKARDOS DENGTO PURAL, ĮRENGIAMI SU ŠILDYMO KABELIAIS.
 4. ESAMI PALANGIŲ, SANDRIKŲ, KARNIZŲ IR KITI APSKARDINIMAI KEIČIAMI NAUJAI, NAUDOJANT PURAL DENGTA SKARDA.
 5. KEIČIAMA STOGO DANGA: NAUDOJAMA FALCINĖ, PURAL DENGTA STOGO DANGA.
 6. KEIČIAMI LANGAI TURI IŠLAIKYTI ESAMŲ LANGŲ VARSTYMĄ, SUDALINIMĄ IR MEDŽIAGIŠKUMĄ. LAIPTINĖS LANGAI GAMINAMI NAUJAI, IŠLAIKANT MEDINIŲ LANGŲ KONSTRUKCIJAS (DVIGUBŲ RĖMŲ), VARSTYMO IR SKAIDYMO TIPUS, RĖMŲ PROFILĮ, PRITAIKANT RESTAUROUOTĄ AUTENTIŠKĄ FURNITŪRĄ.
 7. KEIČIAMOS MEDINĖS DURYS TURI IŠLAIKYTI DURŲ KONSTRUKCIJOS, VARSTYMO IR SKAIDYMO TIPUS.
 8. PRIEŠ ATLIEKANT TVARKOMUOSIUS PAVELDOSAUGOS IR TVARKOMUOSIUS STATYBOS DARBUS - MATMENIS TIKSLINTI VIETOJE.
 9. POLANGINIAI, TARPPAUKŠTINIAI KARNIZAI, PERIMETRINIS PASTOGĖS IR RIZALITŲ FRONTONŲ KARNIZAI, PROFILIUOTI LANGŲ IR DURŲ APVADAI, ARCHIVOLTAI VIRŠ II A. ARKINIŲ LANGŲ CENTRINIAME RIZALITE, GEMBINIAI LANGŲ SANDRIKAI II A. TURI BŪTI RESTAUROUTI. SUNYKUSIOS, NUGRIAUTOS DALYS - ATSTATOMOS.

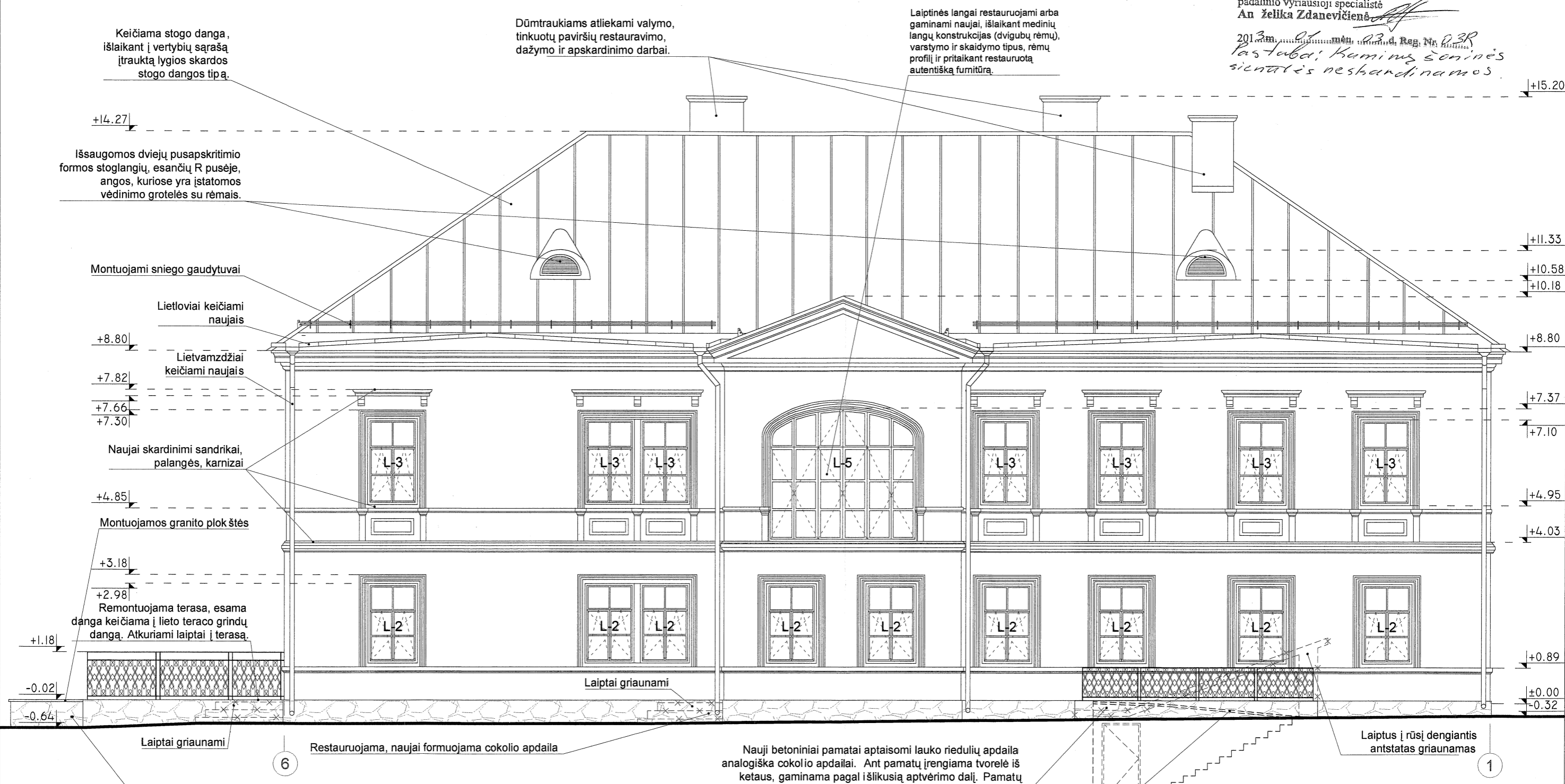
- Restauruojama cokolio apdaila
- Restauruojamas portikas su balkonu, apjuostu baliustrada ir portike esančios 4 kolonos skritulio formos skerspjūvio ir 2 kvadrato formos skerspjūvio kolonos
- Montuojamos granito plokštės
- Restauruojama terasa, esama dangą keičiama į lieto teraco grindų dangą. Atkuriami laiptai į terasą. Laiptų pakopų apdailai naudojamos granito plokštės.
- Laiptai griaujami

10. VYKDOTANT AUTENTIŠKO TURĖKLO TVARKOMUOSIUS DARBUS, VADOVAUTIS PTR 2.05.01:2010 „METALO GAMINIŲ IR METALO KONSTRUKCIJŲ TVARKYBOS“ IR PTR 2.05.02:2010 „METALO GAMINIŲ IR METALO KONSTRUKCIJŲ SUTVIRTINIMO CHEMINĖMS PRIEMONĖMS“ REIKALAVIMAMS.
11. DETALESNĖ INFORMACIJA APIE IŠSAUGOMAS VERTINGASIAS SAVYBES, ATLIEKAMUS TVARKOMUOSIUS PAVELDOSAUGOS IR TVARKOMUOSIUS STATYBOS DARBUS PATEIKIAMA AIŠKINAMAJAME RAŠTE.

Atestato Nr. 5825		UAB "Statybu inžinerija" Smolensko g. 10, Vilnius Tel. 8-5 210 4150 Faks. 8-5 278 4990 www.s-inzinerija.lt	Menų mokyklos pastato (buv. dvaro sodybos rūmai, u.k. 36514, 15830), esančio Plento g. 5, Šalčininkuose, tvarkybos darbų, kapitalinio remonto projektas
A1694/1370	PV	I.Javtokė	2012.11
A1694/1370	PDV	I.Javtokė	2012.11
A1582	Architektė	T.Kartočienė	2012.11
	Architektė	K.Budrikaitė	2012.11
Stadija: TP	Užsakovas: Šalčininkų rajono savivaldybės administracija	SI-012-005-TP-TD-08	Lapas 1, Lapų 1

PATIKRINTA
 Kultūros paveldo departamento prie
 Kultūros ministerijos Vilniaus teritorinio
 padalinio vyriausioji specialistė
 An Želika Zdanevičienė

2013 m. ... mėn. ... d. Reg. Nr. ...
 Pastaba: kaminių šoninės
 sienos neskardinamos.



FASADAS TARP AŠIŲ 6-1, M 1:100

- PASTABOS:**
1. FASADAMS ATLIEKAMI TVARKOMIEJI PAVELDOSAUGOS IR TVARKOMIEJI STATYBOS DARBAI: UŽTAISOMI FASADŲ PLYŠIAI, VALOMA, TINKUOJAMA, DAŽOMA, IŠKERTOMOS LANGŲ ANGOS. FASADŲ TVARKYBA TURI BŪTI VYKDOMA ATSIŽVELGIANT Į PTR 2.06.01:2010 „FASADŲ DEKORATYVINIŲ DANGŲ, DEKORATYVINO TINKO, TINKUOTŲ, DAŽYTŲ PAVIRŠIŲ TVARKYBOS“ REIKALAVIMUS.
 2. SPALVINIUS SPRENDIMUS ŽIŪR. FASADŲ POLICHROMIJOS SPALVINIŲ SPRENDIMŲ PASIŪLYMUOSE.
 3. LIETLOVIAI, LIETVAMZDŽIAI GAMINAMI IŠ SKARDOS DENGTO PURAL, ĮRENGIAMI SU ŠILDYMO KABELIAIS.
 4. ESAMI PALANGIŲ, SANDRIKŲ, KARNIZŲ IR KITI APSKARDINIMAI KEIČIAMI NAUJAI, NAUDOJANT PURAL DENGTA SKARDĄ.
 5. KEIČIAMA STOGO DANGA: NAUDOJAMA FALCINĖ, PURAL DENGTA STOGO DANGA.
 6. KEIČIAMI LANGAI TURI IŠLAIKYTI ESAMŲ LANGŲ VARSTYMĄ, SUDALINIMĄ, IR MEDŽIAGIŠKUMĄ, LAIPTINĖS LANGAI GAMINAMI NAUJAI, IŠLAIKANT MEDINIŲ LANGŲ KONSTRUKCIJAS (DVIGUBŲ RĖMŲ), VARSTYMO IR SKAIDYMO TIPUS, RĖMŲ PROFILĮ, PRITAIKANT RESTAURUOTĄ AUTENTIŠKĄ FURNITŪRĄ.
 7. KEIČIAMOS MEDINĖS DURYS TURI IŠLAIKYTI DURŲ KONSTRUKCIJOS, VARSTYMO IR SKAIDYMO TIPUS.
 8. PRIEŠ ATLIEKANT TVARKOMUOSIUS PAVELDOSAUGOS IR TVARKOMUOSIUS STATYBOS DARBUS - MATMENIS TIKSLINTI VIETOJE.
 9. POLANGINIAI, TARPPAUKŠTINIAI KARNIZAI, PERIMETRINIS PASTOGĖS IR RIZALITŲ FRONTONŲ KARNIZAI, PROFILIUOTI LANGŲ IR DURŲ APVADAI, ARCHIVOLTAI VIRŠ II A. ARKINIŲ LANGŲ CENTRINIAME RIZALITE, GEMBINIAI LANGŲ SANDRIKAI II A. TURI BŪTI RESTAURUOTI. SUNYKUSIOS, NUGRIAUTOS DALYS - ATSTATOMOS.

- SUTARTINIAI ŽENKLAI:**
- FASADŲ TVARKYMAS, DAŽYMAS
 - COKOLIO TVARKYMAS
 - KEIČIAMA STOGO DANGA: ĮRENGIAMA NAUJA FALCINĖ, DENGTA PURAL STOGO DANGA
 - GRIAUNAMA
 - L-1 MEDINIŲ LANGŲ KEITIMAS NAUJAI
 - D-2 DURŲ KEITIMAS NAUJOMIS

Laiptų ties rūsiu uždengimo detalė iš metalinio rėmo, užpildui naudojamas grūdintas stiklas.

10. VYKDOTI AUTENTIŠKO TURĖKLO TVARKOMUOSIUS DARBUS, VADOVAUTIS PTR 2.05.01:2010 „METALO GAMINIŲ IR METALO KONSTRUKCIJŲ TVARKYBOS“ IR PTR 2.05.02:2010 „METALO GAMINIŲ IR METALO KONSTRUKCIJŲ SUTVIRTINIMO CHEMINĖS PRIEMONĖS“ REIKALAVIMAIS.

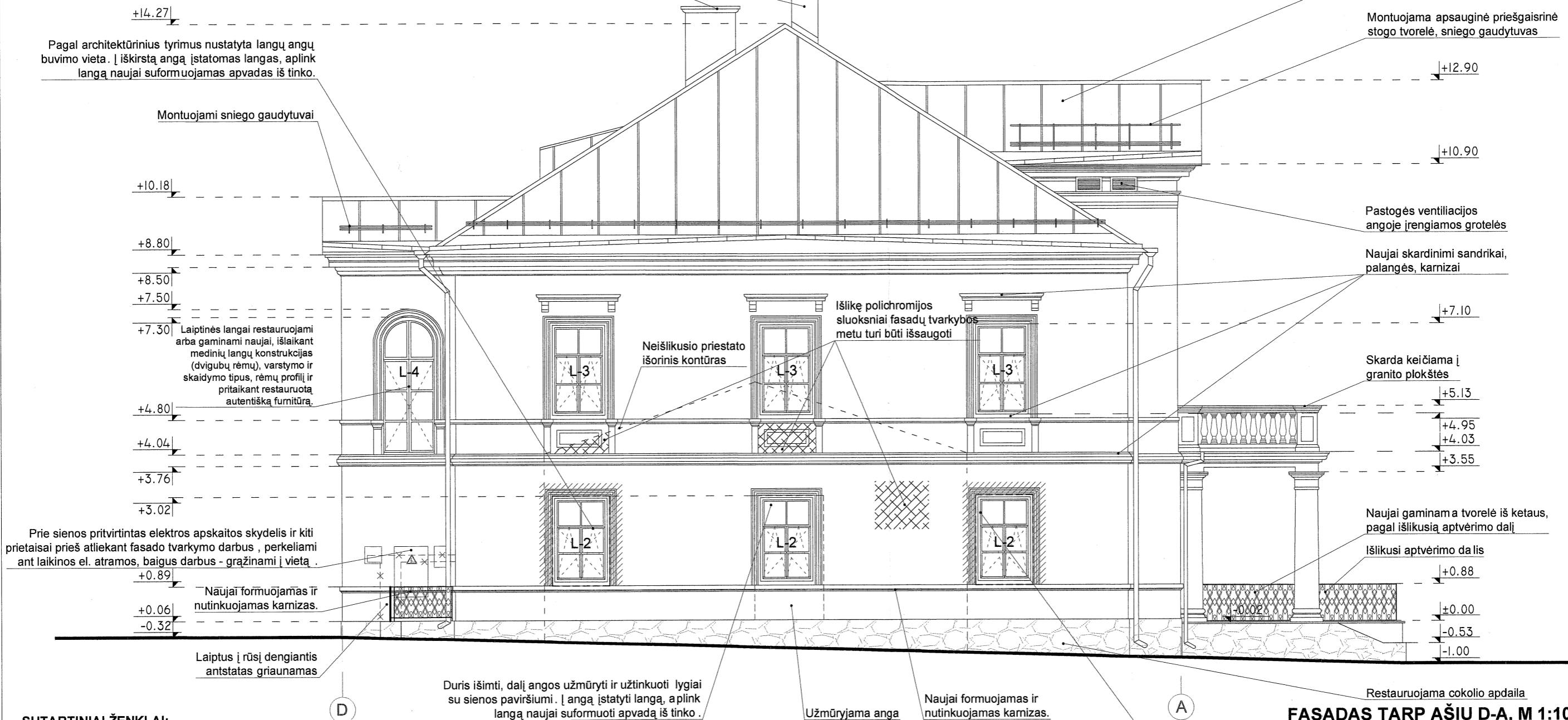
11. DETALESNĖ INFORMACIJA APIE IŠSAUGOMAS VERTINGASIAS SAVYBĖS, ATLIEKAMUS TVARKOMUOSIUS PAVELDOSAUGOS IR TVARKOMUOSIUS STATYBOS DARBUS PATEIKIAMA AIŠKINAMAJAME RAŠTE.

Atestato Nr. 5825	Statybu inžinerija UAB "Statybu inžinerija" Smolensko g. 10, Vilnius Tel. 8-5 210 4150 Faks. 8-5 278 4990 www.s-inzinerija.lt	Menų mokyklos pastato (buv. dvaro sodybos rūmai, u.k. 36514, 15830), esančio Plento g. 5, Šalčininkuose, tvarkybos darbų, kapitalinio remonto projektas
A1694/1370 PV	I.Javtokė	2012.11
A1694/1370 PDV	I.Javtokė	2012.11
A1582 Architektė	T.Kartočienė	2012.11
Architektė	K.Budrikaitė	2012.11
Stadija: TP	Užsakovas: Šalčininkų rajono savivaldybės administracija	SI-012-005-TP-TD-09
		Lapas 1
		Lapų 1

2013 m. 01 mėn. 03 d. Reg. Nr. 03R
Kaminių šoninės sienelės
neskardinamos.

Dūmtraukiams atliekami valymo,
tinkuotų paviršių restauravimo,
dažymo ir apskardinimo darbai.

Keičiama stogo danga,
išlaikant į vertybių sąrašą
įtrauktą lygios skardos
stogo dangos tipą.



FASADAS TARP AŠIŲ D-A, M 1:100

- SUTARTINIAI ŽENKLAI:**
- FASADŲ TVARKYMAS, DAŽYMAS
 - COKOLIO TVARKYMAS
 - KEIČIAMA STOGO DANGA: ĮRENGIAMA NAUJA FALCINĖ, DENGTA PURAL STOGO DANGA
 - KERTAMA ANGA
 - UŽMŪRYJAMA ANGA
 - GRIAUNAMA
 - L-1** MEDINIŲ LANGŲ KEITIMAS NAUJAI
 - D-2** DURŲ KEITIMAS NAUJOMIS
 - IŠLIKĘ POLICHROMIJOS SLUOKSNIAI

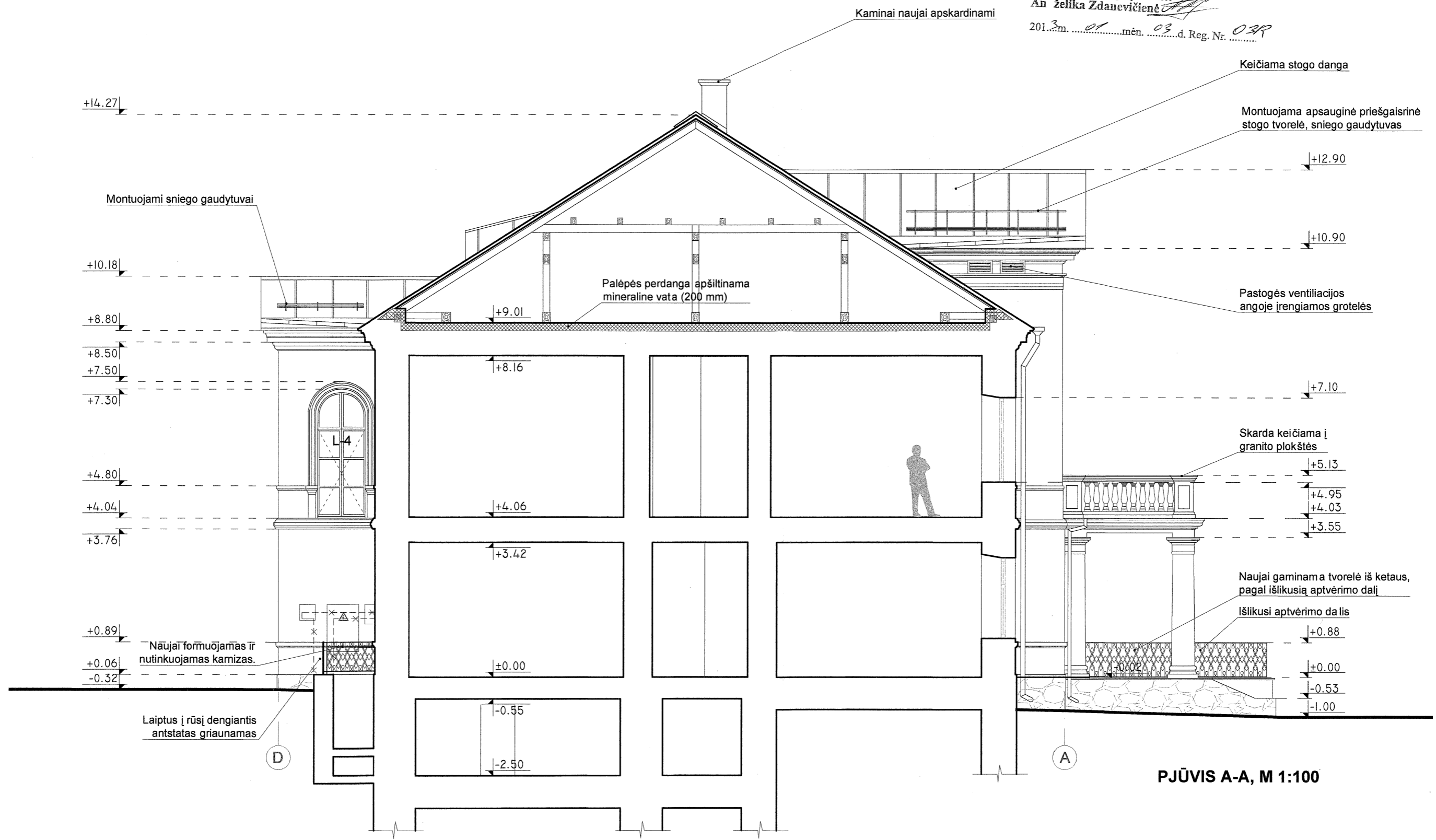
- PASTABOS:**
1. FASADAMS ATLIEKAMI TVARKOMIEJI PAVELDOSAUGOS IR TVARKOMIEJI STATYBOS DARBAI: UŽTAISOMI FASADŲ PLYŠIAI, VALOMA, TINKUOJAMA, DAŽOMA, IŠKERTOMOS LANGŲ ANGOS. FASADŲ TVARKYBA TURI BŪTI VYKDOMA ATSIŽVELGIANT Į PTR 2.06.01:2010 „FASADŲ DEKORATYVINIŲ DANGŲ, DEKORATYVINIO TINKO, TINKUOTŲ, DAŽYTŲ PAVIRŠIŲ TVARKYBOS“ REIKALAVIMUS.
 2. SPALVINIUS SPRENDIMUS ŽIŪR. FASADŲ POLICHROMIJOS SPALVINIŲ SPRENDIMŲ PASIŪLYMUOSE.
 3. LIETUVIAI, LIETVAMZDŽIAI GAMINAMI IŠ SKARDOS DENGTO PURAL, ĮRENGIAMI SU ŠILDYMO KABELIAIS.
 4. ESAMI PALANGIŲ, SANDRIKŲ, KARNIZŲ IR KITI APSKARDINIMAI KEIČIAMI NAUJAI, NAUDOJANT PURAL DENGTA SKARDĄ.
 5. KEIČIAMA STOGO DANGA: NAUDOJAMA FALCINĖ, PURAL DENGTA STOGO DANGA.
 6. KEIČIAMI LANGAI TURI IŠLAIKYTI ESAMŲ LANGŲ VARSTYMA, SUDALINIMĄ IR MEDŽIAGIŠKUMĄ. LAIPTINĖS LANGAI GAMINAMI NAUJAI, IŠLAIKANT MEDINIŲ LANGŲ KONSTRUKCIJAS (DVGUBŲ RĖMŲ), VARSTYMO IR SKAIDYMO TIPUS, RĖMŲ PROFILĮ, PRITAİKANT RESTAURUOTĄ AUTENTIŠKĄ FURNITŪRĄ.
 7. KEIČIAMOS MEDINĖS DURYS TURI IŠLAIKYTI DURŲ KONSTRUKCIJOS, VARSTYMO IR SKAIDYMO TIPUS.
 8. PRIEŠ ATLIEKANT TVARKOMUOSIUS PAVELDOSAUGOS IR TVARKOMUOSIUS STATYBOS DARBUS - MATMENIS TIKSLINTI VIETOJE.
 9. POLANGINIAI, TARPPAUKŠTINIAI KARNIZAI, PERIMETRINIS PASTOGĖS IR RIZALITŲ FRONTONŲ KARNIZAI, PROFILIUOTI LANGŲ IR DURŲ APVADAI, ARCHIVOLTAI VIRŠ II A. ARKINIŲ LANGŲ CENTRINIAME RIZALITE, GEMBINIAI LANGŲ SANDRIKAI II A. TURI BŪTI RESTAURUOTI. SUNYKUSIOS, NUGRIAUTOS DALYS - ATSTATOMOS.

10. VYKDANT AUTENTIŠKO TURĖKLO TVARKOMUOSIUS DARBUS, VADOVAUTIS PTR 2.05.01:2010 „METALO GAMINIŲ IR METALO KONSTRUKCIJŲ TVARKYBOS“ IR PTR 2.05.02:2010 „METALO GAMINIŲ IR METALO KONSTRUKCIJŲ SUTVIRTINIMO CHEMINĖMIS PRIEMONĖMIS“ REIKALAVIMAIS.

11. DETALESNĖ INFORMACIJA APIE IŠSAUGOMAS VERTINGASIAS SAVYBES, ATLIEKAMUS TVARKOMUOSIUS PAVELDOSAUGOS IR TVARKOMUOSIUS STATYBOS DARBUS PATEIKIATA AIŠKINAMAJAME RAŠTE.

Atestato Nr. 5825	UAB "Statybu inžinerija" Smolensko g. 10, Vilnius Tel. 8-5 210 4150 Faks. 8-5 278 4990 www.s-inzinerija.lt		Menų mokyklos pastato (buv. dvaro sodybos rūmai, u.k. 36514, 15830), esančio Plento g. 5, Šalčininkuose, tvarkybos darbu, kapitalinio remonto projektas		
			Laida 0		
A1694/1370	PV	I.Javtokė	2012.11	FASADAS TARP AŠIŲ D-A, M 1:100	
A1694/1370	PDV	I.Javtokė	2012.11		
A1582	Architektė	T.Kartočienė	2012.11		
		Architektė	K.Budrikaitė	2012.11	
Stadija: TP	Užsakovas: Šalčininkų rajono savivaldybės administracija		SI-012-005-TP-TD-10	Lapas 1	Lapų 1

PATIKRINTA
 Kultūros paveldo departamento prie
 Kultūros ministerijos Vilniaus teritorinio
 padalinio vyriausioji specialistė
 An Želika Zdanevičienė
 2013 m. ... 01 ... mėn. ... 03 ... d. Reg. Nr. 039

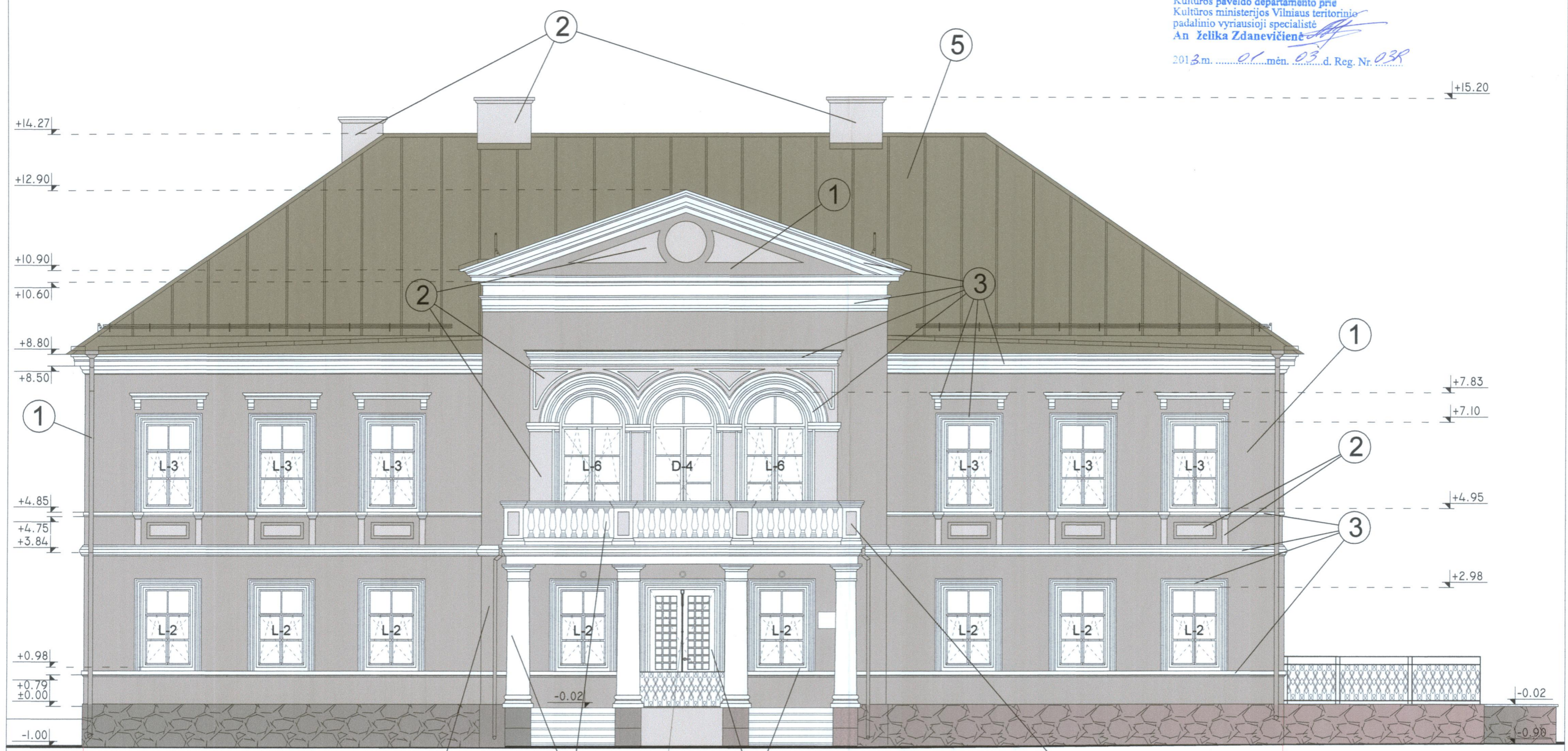


PJŪVIS A-A, M 1:100

- SUTARTINIAI ŽENKLAI:**
- FASADŲ TVARKYMAS, DAŽYMAS
 - COKOLIO TVARKYMAS
 - KEIČIAMA STOGO DANGA: ĮRENGIAMA NAUJA FALCINĖ, DENGTA PURAL STOGO DANGA
 - GRIAUNAMA
 - L-1** MEDINIŲ LANGŲ KEITIMAS NAUJAIS
 - D-2** DURŲ KEITIMAS NAUJOMIS

Atestato Nr. 5825		UAB "Statybu inžinerija" Smolensko g. 10, Vilnius Tel. 8-5 210 4150 Faks. 8-5 278 4990 www.s-inzinerija.lt	Menų mokyklos pastato (buv. dvaro sodybos rūmai, u.k. 36514, 15830), esančio Plento g. 5, Šalčininkuose, tvarkybos darbų, kapitalinio remonto projektas		
A1694/1370	PV	I.Javtokė	2012.11	Laida 0	
A1694/1370	PDV	I.Javtokė	2012.11		
A1582	Architektė	T.Kartočienė	2012.11	PJŪVIS A-A, M 1:100	
	Architektė	K.Budrikaitė	2012.11		
Stadija: TP	Užsakovas: Šalčininkų rajono savivaldybės administracija		SI-012-005-TP-TD-11	Lapas 1	Lapų 1

PATIKRINTA
 Kultūros paveldo departamento prie
 Kultūros ministerijos Vilniaus teritorinio
 padalinio vyriausioji specialistė
 An Želika Zdanevičienė
 2013 m. 01 mėn. 03 d. Reg. Nr. 03R



- SPALVŲ PALETĖ:**
- 1 [Color swatch] I ir II a. fasadų sienų plokštumos, priekinio ir galinio fasadų frontonų plokštumos, palangių įgilinimų plokštumos dažomos pilka spalva, pagal RAL 7038 Achatgrau spalva. Apskardintos fasado detalės ir lietauszdžiai gaminami iš pilkos spalvos skardos, pagal RAL 7038 Achatgrau spalva.
 - 2 [Color swatch] Pagrindinio fasado centrinio rizalito iškilį II a. sieną, frontono timpano dekorą, palangių piliastus ir palangės nišų iškiliasias dalis, centrinio įėjimo terasos atraminę tinkuotą sienutę, kaminus dažoma šviesiai pilkais dažais, pagal RAL 7035 Lichtgrau spalva.
 - 3 [Color swatch] Kamizai, pagrindinio fasado portikas ir balkono baliustrada, tarpaukštinės juostos, langų ir durų angokraščiai, II a. langų sandriškai dažomi balsva spalva, pagal RAL 9010 Reinweib.
 - 4 [Color swatch] Durų mediena ir langų rėmai dažomi baltos spalvos dažais, pagal RAL 9003 Signalweib.
 - 5 [Color swatch] Stogo ir lietlovių apskardinimas pilkai rudos spalvos, pagal RAL 7006 Beigegrau.

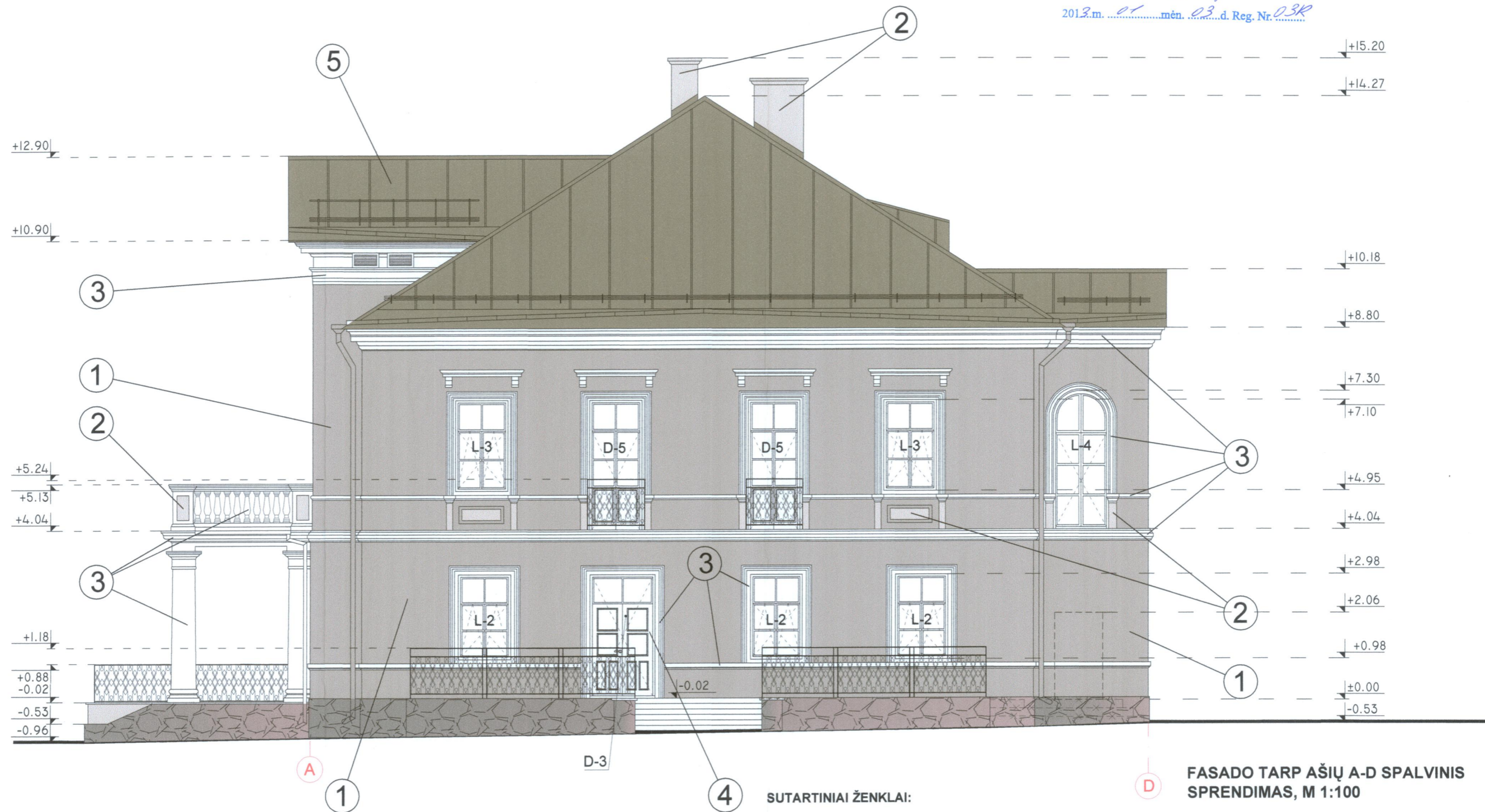
- SUTARTINIAI ŽENKLAI:**
- [Symbol] FASADŲ TVARKYMAS, DAŽYMAS
 - [Symbol] COKOLIO TVARKYMAS
 - [Symbol] KEIČIAMA STOGO DANGA: ĮRENGIAMA NAUJA FALCINĖ, DENGTA PURAL STOGO DANGA
 - L-1 MEDINIŲ LANGŲ KEITIMAS NAUJAIŠ
 - D-2 DURŲ KEITIMAS NAUJOMIS

FASADO TARP AŠIŲ 1-6 SPALVINIS SPRENDIMAS, M 1:100

Atestato Nr. 5825		UAB "Statybu inžinerija" Smolensko g. 10, Vilnius Tel. 8-5 210 4150 Faks. 8-5 278 4990 www.s-inzinerija.lt	Menų mokyklos pastato (buv. dvaro sodybos rūmai, u.k. 36514, 15830), esančio Plento g. 5, Šalčininkuose, tvarkybos darbų, kapitalinio remonto projektas
A1694/1370	PV	I.Javtokė	2012.11
A1694/1370	PDV	I.Javtokė	2012.11
A1582	Architektė	T.Kartočienė	2012.11
	Architektė	K.Budrikaitė	2012.11
Stadija: TP	Užsakovas: Šalčininkų rajono savivaldybės administracija		
FASADO TARP AŠIŲ 1-6 SPALVINIS SPRENDIMAS, M 1:100			Laida
SI-012-005-TP-TD-12			0
			Lapas 1
			Lapų 1

PATIKRINTA
Kultūros paveldo departamento prie
Kultūros ministerijos Vilniaus teritorinio
padalinio vyriausioji specialistė
An **Želika Zdanevičienė**

2013.m.mėn.d. Reg. Nr. 03K



FASADO TARP AŠIŲ A-D SPALVINIS SPRENDIMAS, M 1:100

SPALVŲ PALETĖ:

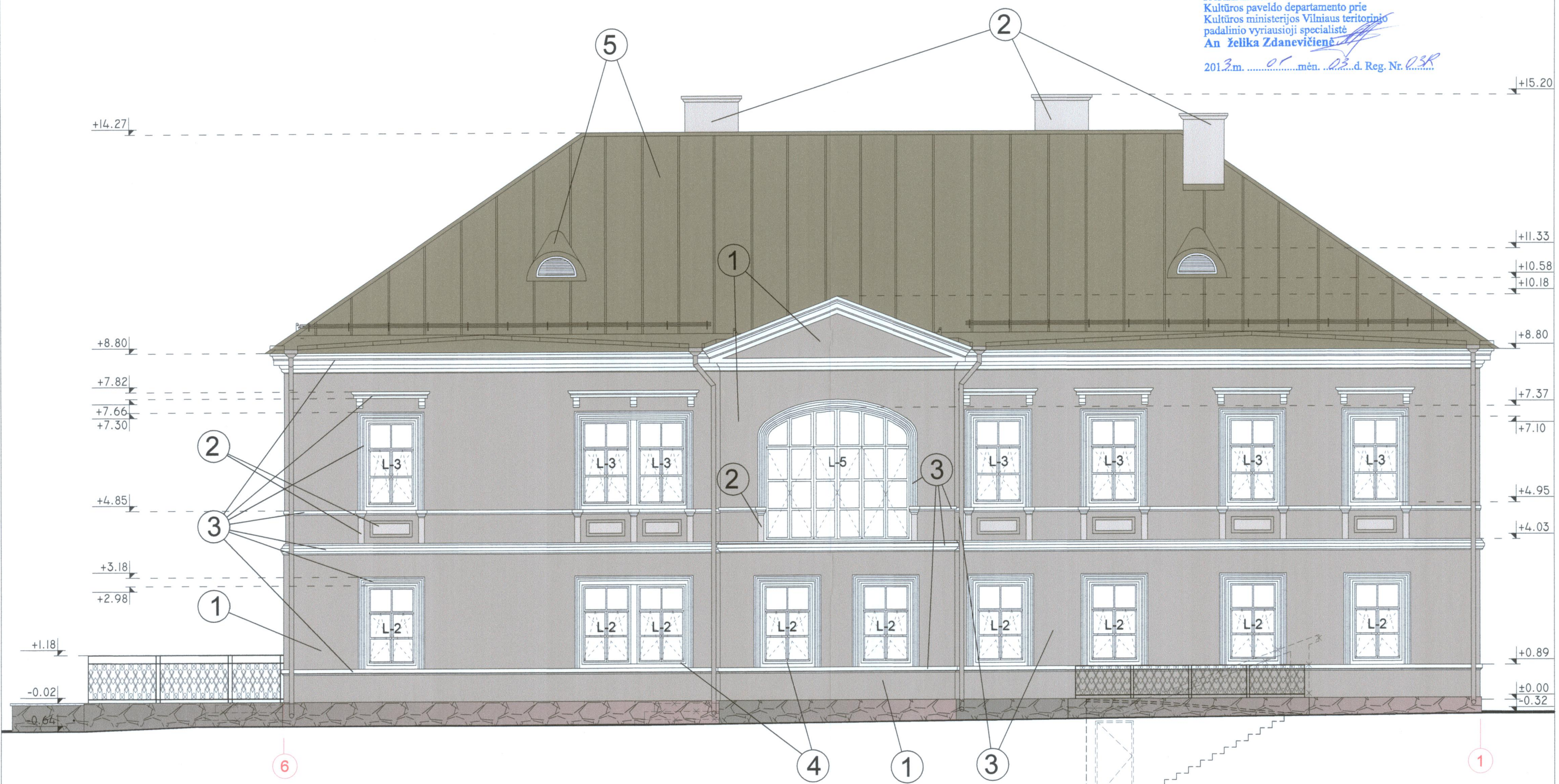
- 1 I ir II a. fasadų sienų plokštumos, priekinio ir galinio fasadų frontonų plokštumos, palangių įgilinimų plokštumos dažomos pilka spalva, pagal RAL 7038 Achatgrau spalva. Apskardintos fasado detalės ir lietvamzdžiai gaminami iš pilkos spalvos skardos, pagal RAL 7038 Achatgrau spalva.
- 2 Pagrindinio fasado centrinio rizalito iškilį II a. sieną, frontono timpano dekorą, palangių piliastus ir palangės nišų iškiliasias dalis, centrinio įėjimo terasos atraminę tinkuotą sienutę, kaminus dažoma šviesiai pilkais dažais, pagal RAL 7035 Lichtgrau spalva.
- 3 Kamizai, pagrindinio fasado portikas ir balkono baliustrada, tarpaukštinės juostos, langų ir durų angokraščiai, II a. langų sandriškai dažomi balsva spalva, pagal RAL 9010 Reinweib.
- 4 Durų mediena ir langų rėmai dažomi baltos spalvos dažais, pagal RAL 9003 Signalweib.
- 5 Stogo ir lietovių apskardinimas pilkai rudos spalvos, pagal RAL 7006 Beigegräu.

SUTARTINIAI ŽENKLAI:

- FASADŲ TVARKYMAS, DAŽYMAS
- COKOLIO TVARKYMAS
- KEIČIAMA STOGO DANGA: ĮRENGIAMA NAUJA FALCINĖ, DENGTA PURAL STOGO DANGA
- GRIAUNAMA
- UŽMŪRYJAMA ANGA
- L-1 MEDINIŲ LANGŲ KEITIMAS NAUJAIŠ
- D-2 DURŲ KEITIMAS NAUJOMIS

Atestato Nr. 5825		UAB "Statybu inžinerija" Smolensko g. 10, Vilnius Tel. 8-5 210 4150 Faks. 8-5 278 4990 www.s-inzinerija.lt	Menų mokyklos pastato (buv. dvaro sodybos rūmai, u.k. 36514, 15830), esančio Plento g. 5, Šalčininkuose, tvarkybos darbų, kapitalinio remonto projektas		
A1694/1370	PV	I.Javtokė	2012.11	FASADO TARP AŠIŲ A-D SPALVINIS SPRENDIMAS, M 1:100	
A1694/1370	PDV	I.Javtokė	2012.11		
A1582	Architektė	T.Kartočienė	2012.11		
	Architektė	K.Budrikaitė	2012.11		
Stadija: TP	Užsakovas: Šalčininkų rajono savivaldybės administracija		SI-012-005-TP-TD-13	Lapas 1	Lapų 1

PATIKRINTA
Kultūros paveldo departamento prie
Kultūros ministerijos Vilniaus teritorinio
padalinio vyriausioji specialistė
An Želika Zdanevičienė
2013 m. mėn. d. Reg. Nr. 038



FASADO TARP AŠIŲ 6-1 SPALVINIS SPRENDIMAS, M 1:100

SUTARTINIAI ŽENKLAI:

- FASADŲ TVARKYMAS, DAŽYMAS
- COKOLIO TVARKYMAS
- KEIČIAMA STOGO DANGA: ĮRENGIAMA NAUJA FALCINĖ, DENGTA PURAL STOGO DANGA
- GRIAUNAMA
- L-1 MEDINIŲ LANGŲ KEITIMAS NAUJAIŠ
- D-2 DURŲ KEITIMAS NAUJOMIS

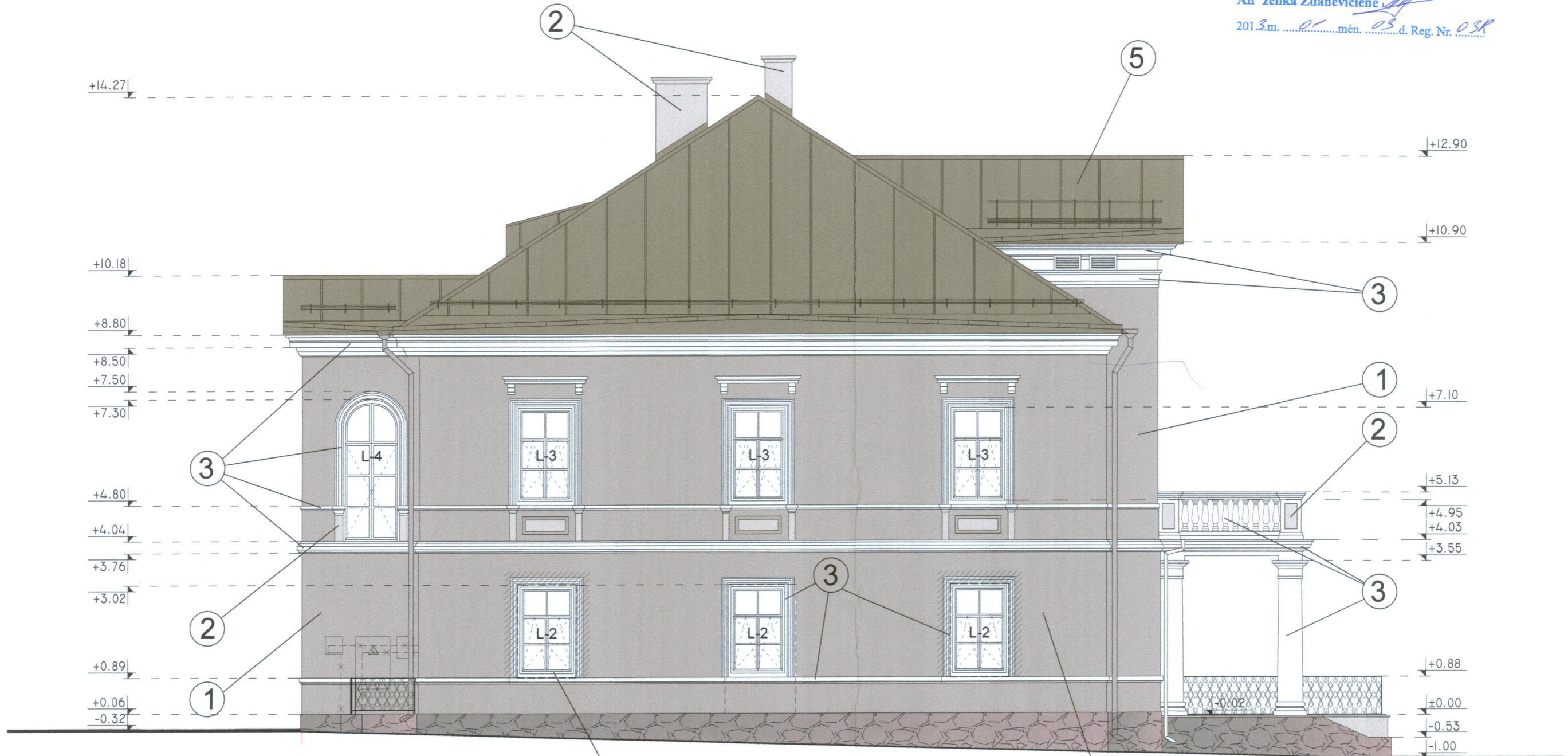
SPALVŲ PALETĖ:

- 1** I ir II a. fasadų sienų plokštumos, priekinio ir galinio fasadų frontonų plokštumos, palangių įgilinimų plokštumos dažomos pilka spalva, pagal RAL 7038 Achatgrau spalva. Apskardintos fasado detalės ir lietvamzdžiai gaminami iš pilkos spalvos skardos, pagal RAL 7038 Achatgrau spalva.
- 2** Pagrindinio fasado centrinio rizalito iškilį II a. sieną, frontono timpano dekorą, palangių piliastus ir palangės nišų iškiliasias dalis, centrinio įėjimo terasos atraminę tinkuotą sienutę, kaminus dažoma šviesiai pilkais dažais, pagal RAL 7035 Lichtgrau spalva.
- 3** Kamizai, pagrindinio fasado portikas ir balkono baliustrada, tarpaukštinės juostos, langų ir durų angokraščiai, II a. langų sandriakai dažomi balsva spalva, pagal RAL 9010 Reinweib.
- 4** Durų mediena ir langų rėmai dažomi baltos spalvos dažais, pagal RAL 9003 Signalweib.
- 5** Stogo ir lietvių apskardinimas pilkai rudos spalvos, pagal RAL 7006 Beigegräu.

Atestato Nr. 5825		UAB "Statybu inžinerija" Smolensko g. 10, Vilnius Tel. 8-5 210 4150 Faks. 8-5 278 4990 www.s-inzinerija.lt
A1694/1370	PV	I. Javtokė
A1694/1370	PDV	I. Javtokė
A1582	Architektė	T. Kartočienė
	Architektė	K. Budrikaitė
Stadija: TP	Užsakovas:	Šalčininkų rajono savivaldybės administracija

Menų mokyklos pastato (buv. dvaro sodybos rūmai, u.k. 36514, 15830), esančio Plento g. 5, Šalčininkuose, tvarkybos darbų, kapitalinio remonto projektas	
FASADO TARP AŠIŲ 6-1 SPALVINIS SPRENDIMAS, M 1:100	Laida 0
SI-012-005-TP-TD-14	Lapas 1 / Lapų 1

PATIKRINTA
 Kultūros paveldo departamento prie
 Kultūros ministerijos Vilniaus teritorinio
 padalinio vyriausioji specialistė
 An. Želika Zdanevičienė
 2013 m. 01 mėn. 03 d. Reg. Nr. 03P



FASADO TARP AŠIŲ D-A SPALVINIS SPRENDIMAS, M 1:100

SUTARTINIAI ŽENKLAI:

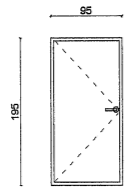
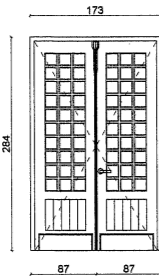
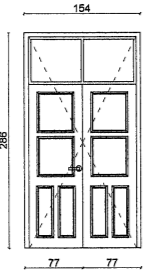
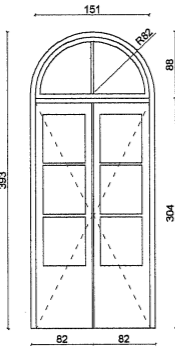
- FASADŲ TVARKYMAS, DAŽYMAS
- COKOLIO TVARKYMAS
- KEIČIAMA STOGO DANGA: ĮRENGIAMA NAUJA FALCINĖ, DENGTA PURAL STOGO DANGA
- KERTAMA ANGA
- UŽMŪRYJAMA ANGA
- GRIAUNAMA
- L-1 MEDINIŲ LANGŲ KEITIMAS NAUJAI
- D-2 DURŲ KEITIMAS NAUJOMIS

SPALVŲ PALETĖ:

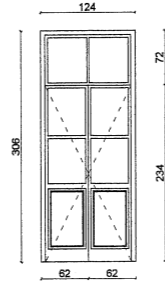
- 1** I ir II a. fasadų sienų plokštumos, priekinio ir galinio fasadų frontonų plokštumos, palangių įgilinimų plokštumos dažomos pilka spalva, pagal RAL 7038 Achatgrau spalva. Apskardintos fasado detalės ir lietvamzdžiai gaminami iš pilkos spalvos skardos, pagal RAL 7038 Achatgrau spalva.
- 2** Pagrindinio fasado centrinio rizalito iškilį II a. sieną, frontono timpano dekorą, palangių piliastus ir palangės nišų iškiliasias dalis, centrinio įėjimo terasos atraminę tinkuotą sienutę, kaminus dažoma šviesiai pilkais dažais, pagal RAL 7035 Lichtgrau spalva.
- 3** Kamizai, pagrindinio fasado portikas ir balkono balustrada, tarpaukštinės juostos, langų ir durų angokraščiai, II a. langų sandriakai dažomi balsva spalva, pagal RAL 9010 Reinweib.
- 4** Durų mediena ir langų rėmai dažomi baltos spalvos dažais, pagal RAL 9003 Signalweib.
- 5** Stogo ir lietvonių apskardinimas pilkai rudos spalvos, pagal RAL 7006 Beigegräu.

Atestato Nr. 5825		UAB "Statybu inžinerija" Smolensko g. 10, Vilnius Tel. 8-5 210 4150 Faks. 8-5 278 4990 www.s-inzinerija.lt	Menų mokyklos pastato (buv. dvaro sodybos rūmai, u.k. 36514, 15830), esančio Plento g. 5, Šalčininkuose, tvarkybos darbų, kapitalinio remonto projektas		
			A1694/1370	PV	I.Javtokė
A1694/1370	PDV	I.Javtokė	2012.11	FASADO TARP AŠIŲ D-A SPALVINIS SPRENDIMAS, M 1:100	0
A1582	Architektė	T.Kartočienė	2012.11		
	Architektė	K.Budrikaitė	2012.11		
Stadija: TP	Užsakovas: Šalčininkų rajono savivaldybės administracija		SI-012-005-TP-TD-15	Lapas 1	Lapų 1

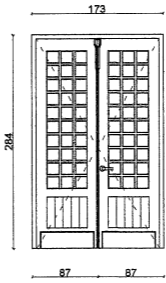
KEIČIAMŲ LAUKO DURŲ ŽINIARAŠTIS

Durų tipai	Durų plotas m ²	Kiekis vnt.	Viso m ²	Pastabos
D-1* 	1.86	1	1.86	Šviesiai pilkos spalvos, EV30-C5 ugniai atsparumo metalinės durys.
D-2 	4.92	1	4.92	Klijuotos medienos įstiklintos filinginės dvivėrės lauko durys su savaimine užsidarymo sistema. Keičiamų durų dalinimas turi atitikti buvusį. Durų spalva - balta. Šilumos laidumo koeficientas $U_{p} \leq 1.4 \text{ W/m}^2\text{K}$.
D-3 	4.40	1	4.40	Klijuotos medienos įstiklintos filinginės dvivėrės lauko durys. Įstatomos durys atitinka pastato statybos laikmečio stiliistiką. Durų dalinimas analogiškas D-2 durims. Durų spalva - balta. Šilumos laidumo koeficientas $U_{p} \leq 1.4 \text{ W/m}^2\text{K}$.
D-4 	6.20	1	6.20	Klijuotos medienos įstiklintos filinginės dvivėrės lauko durys. Keičiamų durų dalinimas turi atitikti buvusį. Durų spalva - balta. Šilumos laidumo koeficientas $U_{p} \leq 1.4 \text{ W/m}^2\text{K}$.

KEIČIAMŲ LAUKO DURŲ ŽINIARAŠTIS

Durų tipai	Durų plotas m ²	Kiekis vnt.	Viso m ²	Pastabos
D-5 	3.80	2	7.60	Klijuotos medienos įstiklintos filinginės dvivėrės lauko durys. Keičiamų durų dalinimas turi atitikti buvusį. Durų spalva - balta. Šilumos laidumo koeficientas $U_{p} \leq 1.4 \text{ W/m}^2\text{K}$.
VISO:		6	24.98	

KEIČIAMŲ VIDAUS DURŲ ŽINIARAŠTIS

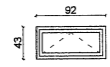
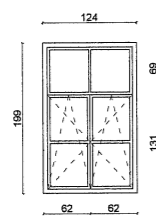
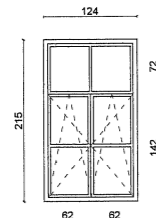
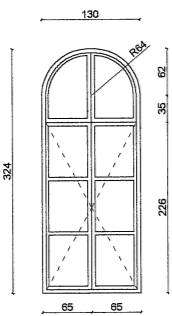
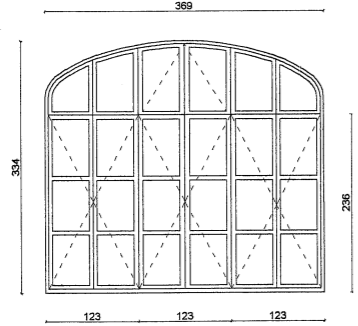
Durų tipai	Durų plotas m ²	Kiekis vnt.	Viso m ²	Pastabos
VD-1 	4.92	1	4.92	Klijuotos medienos įstiklintos filinginės dvivėrės vidaus durys. Keičiamų durų dalinimas turi atitikti buvusį. Durų spalva - balta. Šilumos laidumo koeficientas $U_{p} \leq 1.4 \text{ W/m}^2\text{K}$.
VISO:		1	4.92	

PASTABOS:

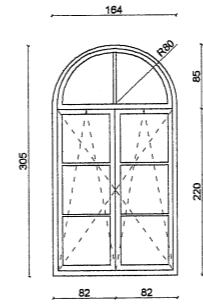
1. PRIEŠ DURŲ GAMYBĄ, ANGŲ MATMENIS TIKSLINTI VIETOJE.
2. DURIS MONTUOTI PAGAL PASIRINKTO GAMINTOJO TECHNOLOGIJĄ.
3. DURŲ VARSTYMO KRYPTIS ŽIŪRĖTI PLANE.
4. NAUJAI ĮSTATOMŲ DURŲ SPALVINIUS SPRENDIMUS ŽIŪR. TVARKYBOS PROJEKTE.
5. NAUJŲ DURŲ DALINIMAS TURI ATITIKTI BUVUSĮ.
6. ĮRENGIAMI VARSTYMO MECHANIZMAI UŽTIKRINANTYS DURŲ STABILUMĄ.
7. PRIEŠ DURŲ GAMYBĄ BŪTINA PARENGTI DARBO BRĖŽINIUS IR BET KOKIUS SPRENDINIUS DERINTI SU PROJEKTŲ VADOVU ARBA ARCHITEKTU.

Atestato Nr. 5825		UAB "Statybu inžinerija" Smolensko g. 10, Vilnius Tel. 8-5 210 4150 Faks. 8-5 278 4990 www.s-inzinerija.lt	Menų mokyklos pastato (buv. dvaro sodybos rūmai, u.k. 36514, 15830), esančio Plento g. 5, Šalčininkuose, tvarkybos darbų, kapitalinio remonto projektas	
A1694/1370 PV	I.Javtokė	2012.11	PASTATO DURŲ ŽINIARAŠTIS, M 1:100	
A1694/1370 PDV	I.Javtokė	2012.11		
A1582 Architektė	T.Kartočienė	2012.11		
Architektė	K.Budrikaitė	2012.11		
Stadija: TP	Užsakovas: Šalčininkų rajono savivaldybės administracija	SI-012-005-TP-TD-16	Lapas 1	Lapų 1

KEIČIAMŲ LANGŲ ŽINIARAŠTIS

Langų tipai	Lango plotas m ²	Kiekis vnt.	Viso m ²	Pastabos
L-1 	0.40	2	0.80	Klijuotos medienos varstomi langai su mikroventiliacija. Keičiamų langų dalinimas turi atitikti buvusį. Langų rėmai baltos spalvos, su stiklo paketais. Šilumos laidumo koeficientas $U_p \leq 1.4 \text{ W/m}^2\text{K}$.
L-2 	2.48	23	57.04	Klijuotos medienos langai, apatinė dalis varstoma su mikroventiliacija. Keičiamų langų dalinimas turi atitikti buvusį. Langų rėmai baltos spalvos, su stiklo paketais. Šilumos laidumo koeficientas $U_p \leq 1.4 \text{ W/m}^2\text{K}$.
L-3 	2.67	18	48.06	Klijuotos medienos langai, apatinė dalis varstoma su mikroventiliacija. Keičiamų langų dalinimas turi atitikti buvusį. Langų rėmai baltos spalvos, su stiklo paketais. Šilumos laidumo koeficientas $U_p \leq 1.4 \text{ W/m}^2\text{K}$.
L-4 	4.05	2	8.10	Laiptinės langai restauruojami arba gaminami naujai, išlaikant medinių langų konstrukcijas (dvigubų rėmų), varstymo ir skaidymo tipus, rėmų profilį ir pritaikant restauruotą autentišką furnitūrą. Langų rėmai baltos spalvos.
L-5 	11.70	1	11.70	Laiptinės langai restauruojami arba gaminami naujai, išlaikant medinių langų konstrukcijas (dvigubų rėmų), varstymo ir skaidymo tipus, rėmų profilį ir pritaikant restauruotą autentišką furnitūrą. Langų rėmai baltos spalvos.

KEIČIAMŲ LANGŲ ŽINIARAŠTIS

Langų tipai	Lango plotas m ²	Kiekis vnt.	Viso m ²	Pastabos
L-6 	4.73	2	9.46	Klijuotos medienos langai, apatinė dalis varstoma su mikroventiliacija. Keičiamų langų dalinimas turi atitikti buvusį. Langų rėmai baltos spalvos, su stiklo paketais. Šilumos laidumo koeficientas $U_p \leq 1.4 \text{ W/m}^2\text{K}$.
VISO:		48	135.16	

PASTABOS:

1. PRIEŠ LANGŲ GAMYBĄ, ANGŲ MATMENIS TIKSLINTI VIETOJE.
2. LANGUS MONTUOTI PAGAL PASIRINKTO GAMINTOJO TECHNOLOGIJĄ.
3. NAUJAI ĮSTATOMŲ LANGŲ SPALVINIUS SPRENDIMUS ŽIŪR. TVARKYBOS PROJEKTE.
4. NAUJAI PAKEISTŲ LANGŲ DALINIMAS TURI ATITIKTI BUVUSĮ DALINIMĄ.
5. PRIEŠ LANGŲ GAMYBĄ BŪTINA PARENGTI DARBO BRĖŽINIUS IR BET KOKIUS SPRENDINIUS DERINTI SU PROJEKTŲ VADOVU ARBA ARCHITEKTU.

Atestato Nr. 5825		UAB "Statybu inžinerija" Smolensko g. 10, Vilnius Tel. 8-5 210 4150 Faks. 8-5 278 4990 www.s-inzinerija.lt	Menų mokyklos pastato (buv. dvaro sodybos rūmai, u.k. 36514, 15830), esančio Plento g. 5, Šalčininkuose, tvarkybos darbų, kapitalinio remonto projektas
A1694/1370	PV	I.Javtokė	2012.11
A1694/1370	PDV	I.Javtokė	2012.11
A1582	Architektė	T.Kartočienė	2012.11
	Architektė	K.Budrikaitė	2012.11
Stadija: TP	Užsakovas:	Šalčininkų rajono savivaldybės administracija	SI-012-005-TP-TD-17
			Lapas 1
			Lapų 1